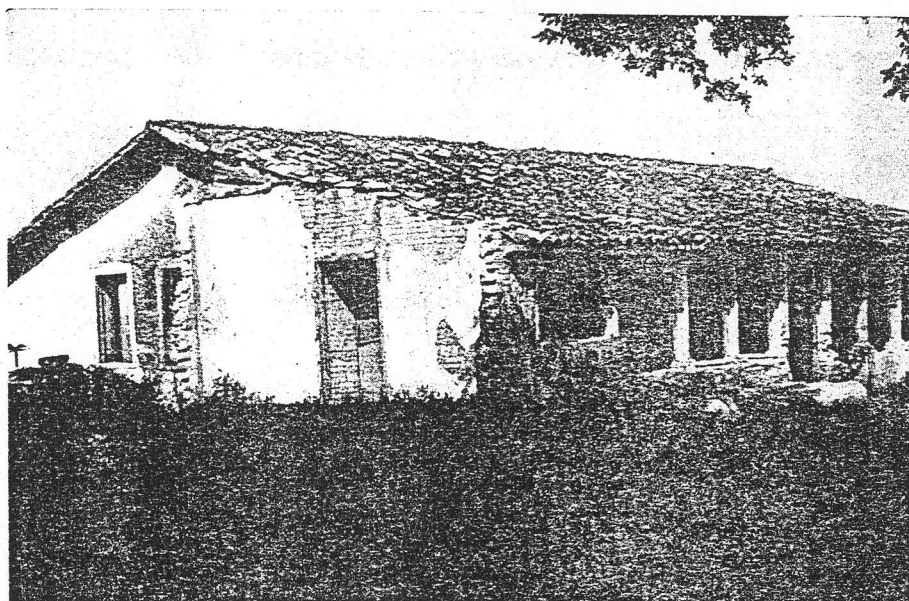


ARQUITETURA E TRADIÇÃO

EMBÚ (M. BOY)

Carlos A. Gomes Cardim Filho
Chefe da Divisão de Urbanismo
Eng. Arquiteto e Civil

Velha
casa de
Fazenda
Butantan



Domingo, resolvemos fazer mais uma excursão a M. Boy, era grande a nossa curiosidade pela Igreja. Tomámos rumo de Pinheiros, passámos ao lado da grande paineira que marca o início da estrada de penetração, depois do rio Pinheiros, onde, logo termos acabada a praça

circular que se dirige ao Jockey Club, mais adiante ao lado direito, a velha casa de fazenda que se despede desta geração para dar lugar as obras de urbanismo da Cia City; ai lembrámos do belo quadro de Paulo do Vale, que reproduziu a enorme figueira fronteiriça a essa velha residência,

Casa do Padre Belchior
na Chacara
CACHINGUI

