

Centro Interdisciplinar de Estudos sobre a Cidade/CIEC  
Instituto de Filosofia e Ciências Humanas - Unicamp - Brasil

RARC - P1007

## REVISTA MENSAL

Director Geral: Roberto A. Corrêa de Brito  
Director Secretario: ENG. Cyro Ribeiro Pereira  
Cons. Technicos: ENG. Eduardo Kneese de Mello  
" Alfredo Ernesto Becker  
" Walter Saraiva Kneese



RUA ALVARES PENTEADO, 2 - 4.º And. - Sala 43  
TELEPHONE: 2-9690  
SÃO PAULO - BRASIL



ANNO - I

N.º - 7

NOVEMBRO

1938

<b>RESIDENCIA</b> . . . . .	<b>15</b>
Lindenberg, Alves & Assumpção	
<b>DECORAÇÕES</b> . . . . .	<b>18</b>
Prof. Felipe Dinucci	
<b>CELOTEX PARA ISOLAMENTO DE SONS</b> . . . . .	<b>24</b>
J. Geribello	
<b>RESIDENCIA</b> . . . . .	<b>33</b>
Olavo Franco Caiuby	
→ <b>OURO PRETO (as ruas da cidade)</b> . . . . .	<b>38</b>
Guilherme Malfatti	
→ <b>ASPECTOS DE OURO PRETO</b> . . . . .	<b>42</b>
José Wash Rodrigues	
<b>CLUBE DE GUARATINGUETÁ</b> . . . . .	<b>44</b>
Vicente Nigro Junior	
<b>INAUGURAÇÃO DO SANATORIO ESPERANÇA</b>	<b>51</b>
Redacção	

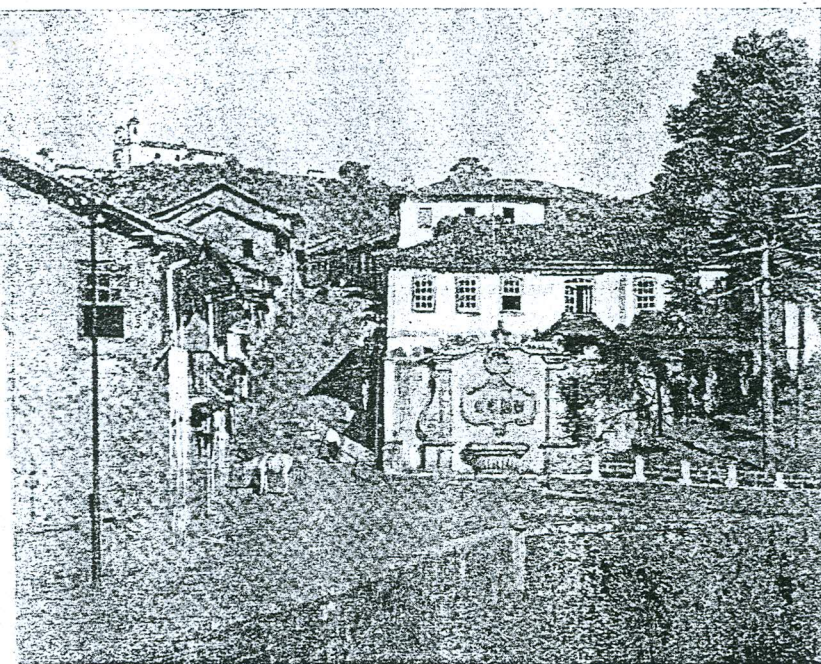
ARCHITECTURA  
URBANISMO  
DECORAÇÃO

Photographo: Leon Liberman

# ACROPOLE



*Velhos sobradões de uma rua principal,  
e um pouco de sua vida que não muda*



*Largo do Dirceu e ladeira que vai dar a Igreja Santa Efbigenia do alto*

### GUILHERME Malfatti

Não sei se a impressão que tive das ruas, poderá ser compartilhada por espíritos mais observadores, que ali foram procurar satisfazer uma curiosidade ou ainda á cata de uma inspiração, para a sua arte.

As emoções dependem muito do estado de espirito em que se encontra o observador, e também da influencia de quem o acompanha. Quanto á mim, a impressão que tive, foi a de um verdadeiro desafogo. Não ha nada que mais irrite a um architecto constructor, do que ver uma obra totalmente acabada, com a nota destoante de um defeito, por pequeno que se apresente.

Em Ouro Preto, temos a impressão que tudo já passou o periodo razoavel de existencia, e que aos defeitos da mão de obra, foram sommados outros da idade, e esta certamente é que neutralizará os espíritos mais prevenidos e criticos. Veio-me então a grande paz da alma, olhando para a patina das velhas telhas concavas, com sua vegetação; as calhas inutilizadas de muitas fachadas, e finalmente, as moldu-